



# CASTELLO DI CAFAGGIO

CASTELLO IN TOSCANA PER USO ESCLUSIVO



**CASTELLO DI CAFAGGIO**  
[WWW.CASTELLODICALFAGGIO.COM](http://WWW.CASTELLODICALFAGGIO.COM)

An aerial photograph of a large, historic villa complex in a Tuscan landscape. The villa features several interconnected stone buildings with terracotta roofs and a prominent square tower. A swimming pool is visible within the grounds. The property is surrounded by lush greenery, including dense forests of cypresses and other trees, and well-maintained vineyards. The background shows rolling hills under a clear blue sky with a few wispy clouds.

**VARCATE LA SOGLIA E LASCIATEVI CULLARE DAL  
LUSSO DISCRETO DI UN MANIERO ANTICO, IMMERSI  
NEL RITMO LENTO DELLE COLLINE E DEI VIGNETI  
CENTENARI.**

# OLTRE L'ORDINARIO

Il nostro mantra è 'Liberati dall'ordinario' perché crediamo che ognuno meriti di concedersi questo lusso: abbandonarsi a un ritmo di vita lento, circondarsi dalla bellezza delle nostre colline, rilassarsi in camere dal design unico, crogiolarsi al sole della Toscana, sorseggiare il nostro vino rosso su una delle terrazze, assaporare il nostro olio extravergine d'oliva biologico pluripremiato insieme ai pomodori coltivati con cura, cenare all'aperto sotto i glicini, ballare nella limonaia o semplicemente recuperare un sonno rigenerante.

Il Castello di Cafaggio unisce l'autentico stile di vita della campagna toscana agli standard impeccabili di una location per eventi esclusivi. Servizi di chef privati, corsi di cucina, laboratori di pittura, degustazioni di vino e olio, yoga rigenerante nel giardino e musica sotto le stelle sono solo alcune delle esperienze indimenticabili che vi aspettano, per rendere il vostro soggiorno al castello davvero eccezionale.

ALLOGGIO PER 19 PERSONE

2 SUITE

7 CAMERE DA LETTO

8 BAGNI

PISCINA PANORAMICA

CORTILE MERLATO

SALOTTO IN STILE ART DÉCO

SALA DA PRANZO IN STILE ART  
DÉCO

SALA BILIARDO

GIARDINO ALL'ITALIANA

GIARDINO DELLE COLONNE

LIMONAIA

CANTINA VINICOLA

SUNSET LODGE

CAPPELLA PRIVATA

SALA EVENTI



# LOCATION

La tenuta si trova a pochi passi dall'incantevole borgo di Impruneta e a un tiro di schioppo dal centro di Firenze. Offre un'oasi di pace in contrasto con l'energia della vicina città, ma è anche ricca di storia etrusca e romana, festival locali e un'antica tradizione artigiana. Impruneta incarna l'autentico spirito della campagna toscana, con quel giusto mix di attrazioni e vita locale per stimolare la vostra curiosità.

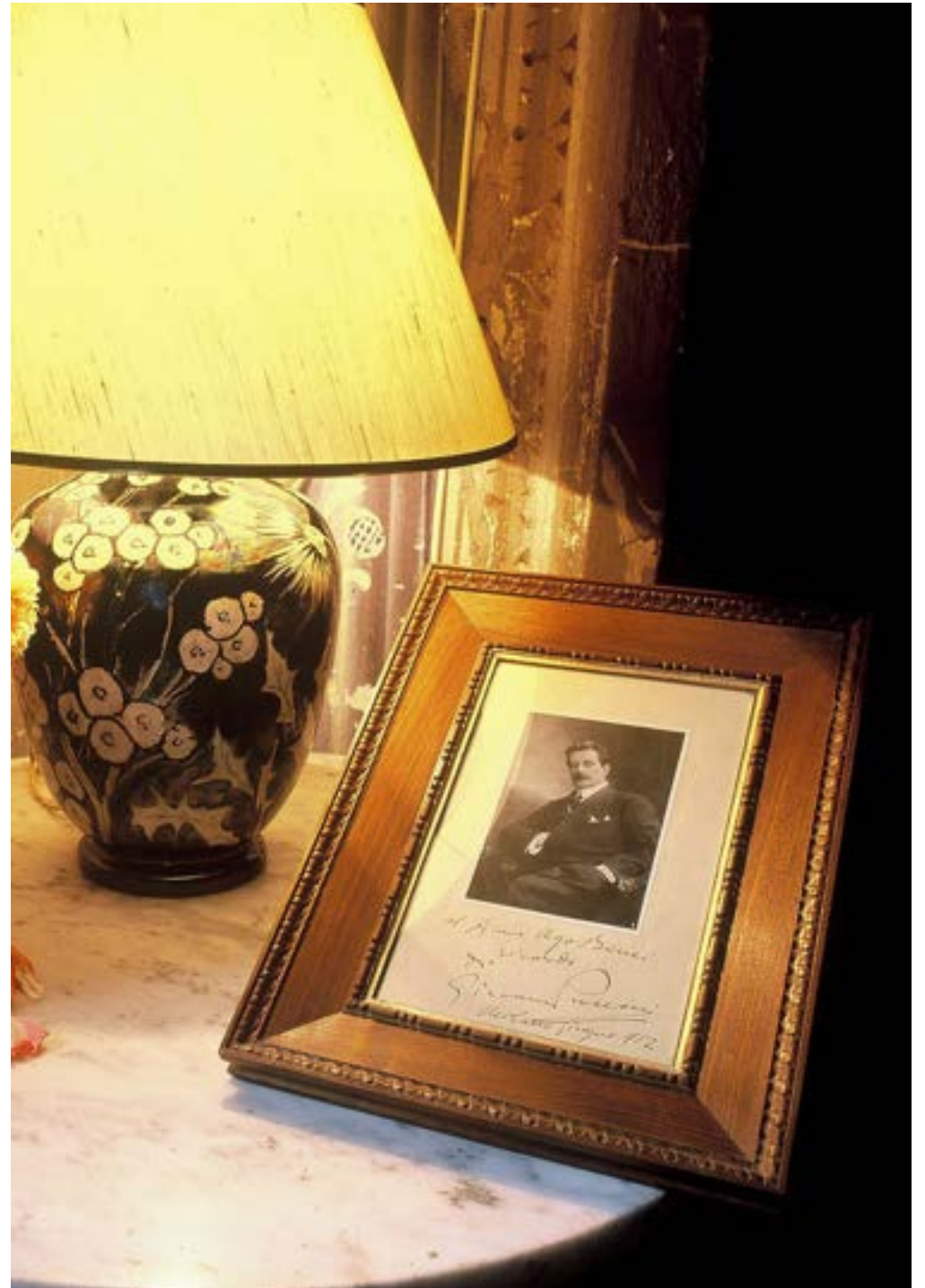
Uno dei grandi vantaggi della posizione del castello è la possibilità di raggiungere Firenze in meno di 20 minuti, l'aeroporto in 40 minuti, mentre vi regala la vera essenza della campagna toscana. La location è strategicamente situata alle porte del Chianti, con i suoi rinomati vigneti proprio a due passi.



# UN'INCANTEVOLE FIABA TOSCANA FUORI DAL TEMPO















# CAMERE

Le nostre 9 camere sono tutte concepite con la stessa cura per i dettagli. Ogni stanza ha un nome e un tema proprio; tutte offrono un comfort raffinato e un'atmosfera intima. Nel castello troverete tre camere, tra cui "Puccini", la suite nuziale. Nell'edificio adiacente - parte dell'antico borgo - le altre 6 camere si affacciano sulla nostra incantevole terrazza.

Tutti i bagni presentano un design contemporaneo ed elegante, dotati di spaziose docce.



# SALA DA PRANZO

La nostra sala da pranzo è un gioiello raro e prezioso, uno degli esempi più autentici di stile Art Déco in Italia, tanto da essere immortalata nel celebre Manuale di Storia dell'Arte "L'Arte Italiana" di Piero Adorno.

Ogni dettaglio racconta una storia: il soffitto, riccamente decorato, dialoga con le linee geometriche dei mobili, mentre i motivi floreali di capperi – ricorrenti nelle sedie, negli armadi, nelle boiserie e nei rivestimenti in pelle – creano un'armonia senza tempo. Le maioliche, capolavori della scuola di Galileo Chini, completano questa sinfonia di eleganza.

Per proteggere l'integrità di questo spazio unico, la gestione degli arredi è affidata esclusivamente al nostro staff. Saremo felici di organizzare ogni aspetto insieme a voi, per regalarvi un'esperienza indimenticabile, nel rispetto di un luogo che è insieme opera d'arte e testimonianza storica.



# MATRIMONI E EVENTI SPECIALI

L'uso esclusivo del Castello di Cafaggio è perfetto per ospitare il tuo matrimonio o evento speciale in qualsiasi stagione.

Questo imponente castello e il suo borgo in pietra si trovano all'interno di una tenuta privata dedicata alla produzione di olio d'oliva e vino, immersa tra dolci colline, offrendo un'esperienza bucolica e rustica. Il servizio matrimoniale è organizzato con grande cura ed efficienza: la sala eventi può accogliere fino a

130 ospiti seduti in stile banchetto, e non mancano gli spazi per cerimonie e ricevimenti: una cappella privata, il cortile principale, la splendida limonaia, oltre a terrazze e giardini molto ampi. È persino disponibile una cantina vinicola da utilizzare per l'occasione. Tutte le 9 camere sono degne di una sposa, ma la Suite Puccini, situata nell'edificio principale del Castello, offre una maggiore privacy.





# CAPPELLA PRIVATA

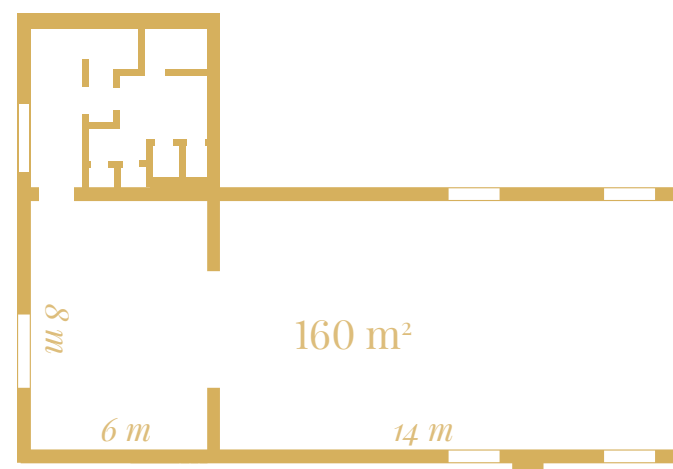
La cappella privata della tenuta, splendidamente decorata, può essere eccezionalmente aperta per celebrare matrimoni intimi. È ancora oggi il luogo in cui la comunità contadina locale si riunisce per celebrare battesimi, matrimoni e riti legati alla vita agricola, come nel giorno di San Luca, patrono di Impruneta, per rendere grazie del buon raccolto. Contattaci per maggiori informazioni.





## SALA EVENTI

La sala eventi può ospitare un massimo di 130 persone sedute in stile banchetto. A lato della sala sono disponibili due bagni completi e un guardaroba.





# GLI SPAZI



1. INGRESSO DEL CASTELLO - 98 mq
2. GIARDINO ALL'ITALIANA - 260 mq
3. CORTILE MERLATO - 170 mq
4. SALA EVENTI - 160 mq
5. SALONE PRINCIPALE - 48 mq
6. SALA BILIARDO - 32 mq
7. SALA DA PRANZO ART DÉCO - 48 mq
8. CUCINA PRINCIPALE - 25 mq
9. CUCINA CON FORNO A LEGNA - 30 mq
10. RECEPTION
11. LIMONAIA - 30 mq
12. PISCINA - 98 mq
13. SOLARIUM - 240 mq
14. GIARDINO DELLE COLONNE - 360 mq
15. TERRAZZA DEL CHIANTI - 200 mq
16. CANTINA (CALPESTABILE) - 50 mq
17. LAVANDERIA
18. APPARTAMENTI DEL BORGO - 180 mq
18. CAPPELLA - 24 mq
20. SUNSET LODGE - 35 mq
21. BAGNI SALA EVENTI - 30 mq

# PRODOTTI

La tenuta di Cafaggio, che crede fortemente nell'agricoltura biologica e vi investe molto, si estende su 100 ettari di boschi secolari, 11 ettari di uliveti e 2 ettari di vigneti piantati con Sangiovese, Cabernet e Merlot.

Produciamo l'olio extravergine di oliva biologico Cafaggio e l'IGT Toscana Perenrico, che saremo lieti di proporre e personalizzare per i vostri eventi e bomboniere, portando con sé i sapori del nostro territorio, locali, ecologici e deliziosi!





**CASTELLO DI CAFAGGIO**  
EXCLUSIVE USE CASTLE IN TUSCANY

[WWW.CASTELLODICALFAGGIO.COM](http://WWW.CASTELLODICALFAGGIO.COM)



[/CASTELLODICALFAGGIO](https://www.instagram.com/CASTELLODICALFAGGIO)

